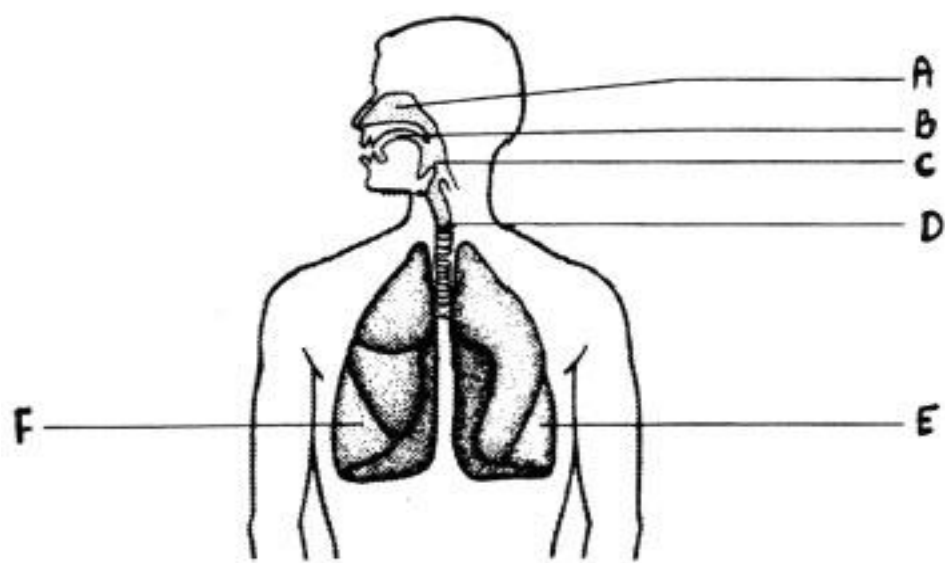


1. Nazwij zaznaczone literami części układu oddechowego i krótko opisz ich funkcje.

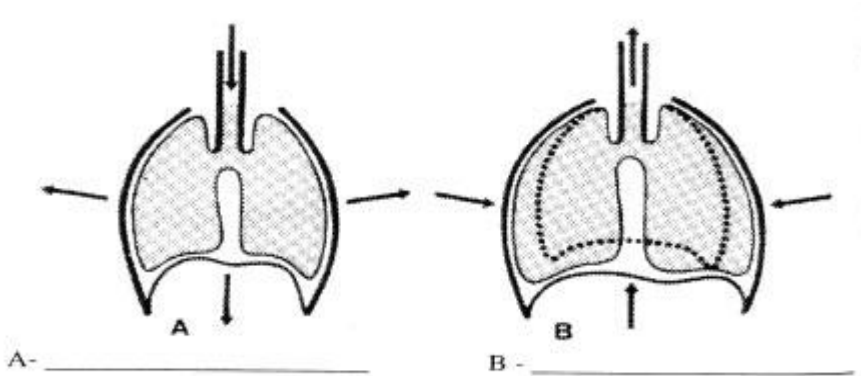


	Nazwa narządu	Funkcja narządu
A		
B		
C		
D		
E		
F		

2. Uzupełnij zdania wyrazami w nawiasie (rozluźniają się, opada na dół ,czynną, przepony, bierną, międzyżebrowych, międzyżebrowe, unosi się):

Wdech jest fazą a wydech fazą
 oddychania. Faza pierwsza zachodzi dzięki skurczom mięśni
 i, która
 do góry. Podczas wydechu mięśnie
 a przepona

3. Napisz pod rysunkiem nazwę etapu wymiany gazowej oznaczonego na schemacie.



4. Drogi oddechowe wyściela nabłonek Ma on za zadanie, i powietrze dochodzące do płuc. Krtań, oraz oskrzela i buduje tkanka

5. Choroby układu oddechowego przenoszone drogą kropelkową to:

Zakażeniom dróg oddechowych sprzyja obniżona organizmu.

6. Zapobieganie chorobom układu oddechowego polega na:

7. Dlaczego palenie bierne jest szkodliwe?

